



Chrome OS 制造行业 案例集锦

案例一

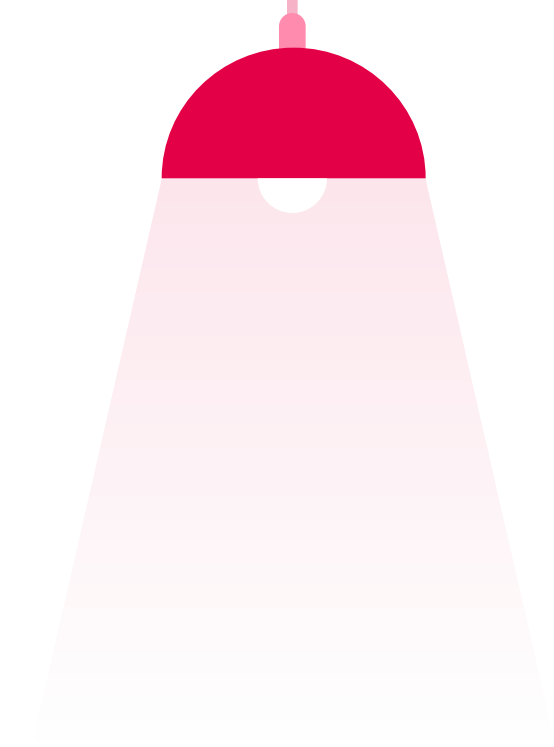
富士达： 通过 Chrome OS 强化载人 电梯体验

概览

为了对其关键的人员移动系统（如自动扶梯与箱式电梯）提供支持与维护，富士达的现场工程师需要快速访问所需数据资源，但该公司的 Windows 设备采用缓慢且复杂的传统虚拟网络方案来连接服务器与现场，这让整体的工作效率变得低下。通过采用 Chromebook 取代 Windows 设备，并使用 Chrome 浏览器访问登录云端应用，现场工程师受益于快速的启动时间摆脱了原来低下的工作效率。

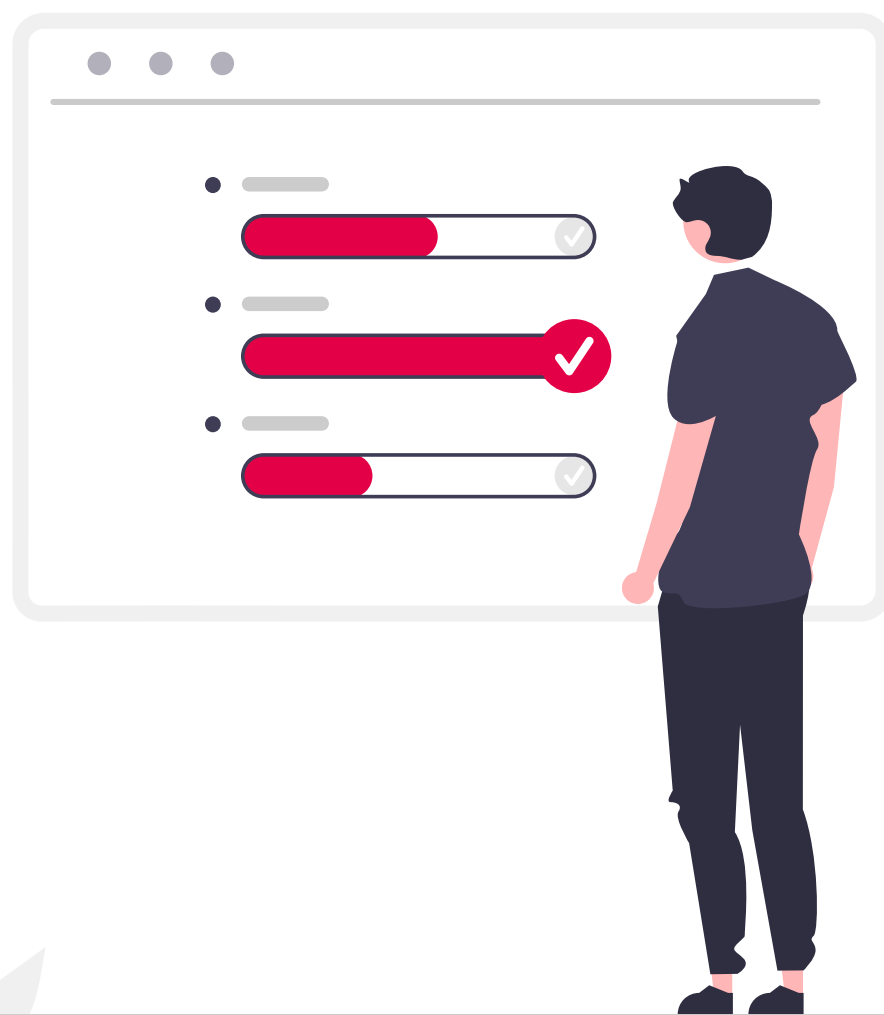
Chrome OS 企业版成果

- 通过 Chrome OS 云集管功能和自动安全更新，降低了运营成本
- 通过 Google Meet，减少了现场工程师和办公室人员之间的通勤压力
- 使用 Chrome 远程桌面改善对现场工程师对关键服务数据的访问能力



Chromebook 赋能工 程师快速接入云端文档

与传统 PC 相比，富士达的工程师们对 Chromebook 的轻巧与便携能力赞不绝口。他们可以在云端查看服务文档，而不再需要先将它们下载到本地终端上，这意味着即便硬件故障或损毁也不用担心数据安全。由于 Chrome OS 会在后台自动更新，工程师不必将 Chromebook 带回办公室就可以更新软件。Chromebook 的易用性促使了该公司决定为全日本境内其他办公点采用 Chrome OS 企业设备，包括 Chromebox 和 Google Meet 硬件。



与 Google 的合作非常好，他们的产品服务相比我们之前采用的方案更易使用，而且价格合理。

案例二

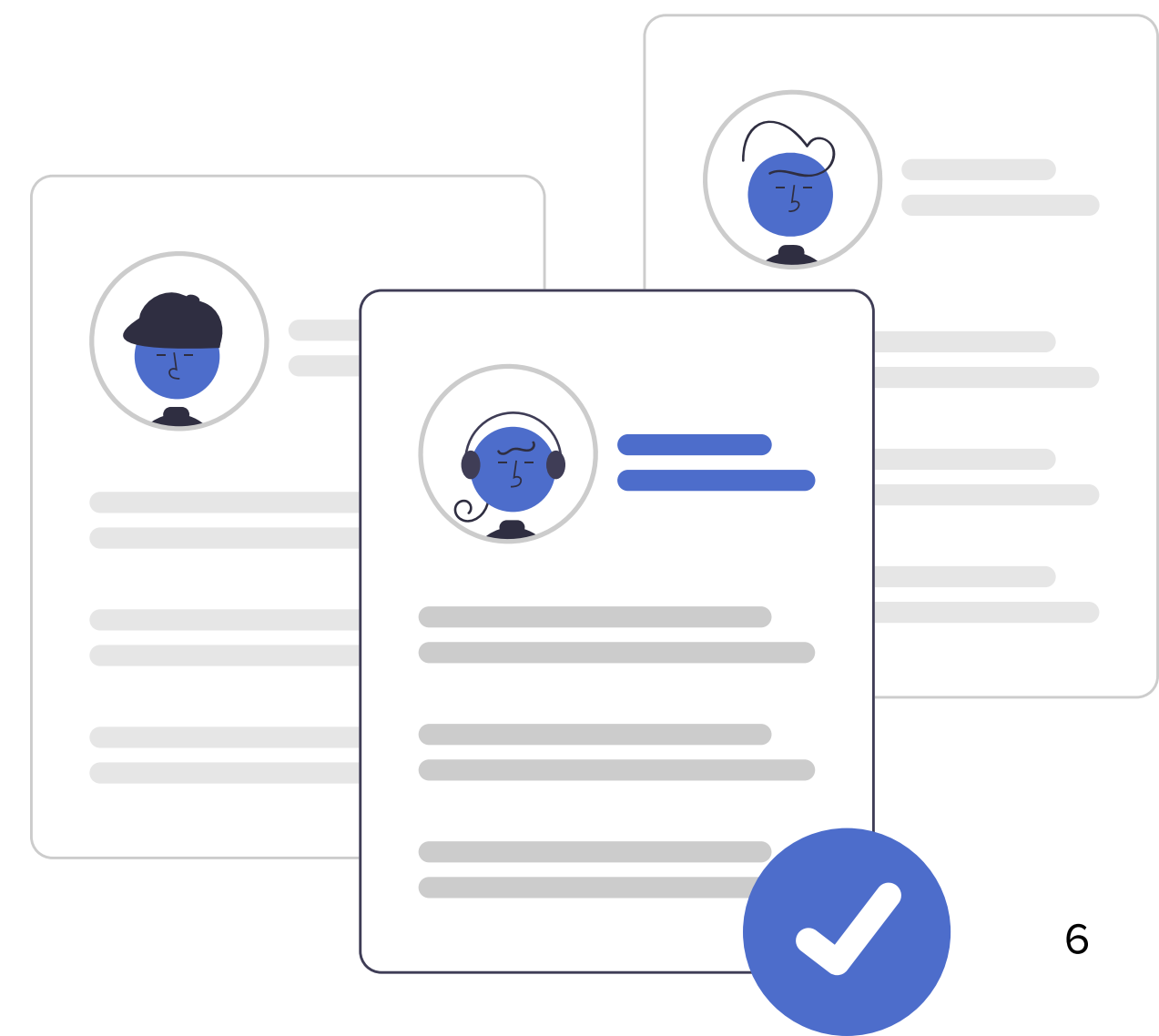
拉法基-豪西蒙： Chrome OS 助其在合并过 程中提高效率

概览

世界上最大的两家水泥制造商拉法基（Lafarge）和豪西蒙（Holcim）的合并，也意味着他们两家内部庞大的 IT 设施的重组。为了确保业务的连续性，新成立的拉法基-豪西蒙公司求助于 Chrome OS 企业版来帮助其实现即时无缝 IT 方案整合。

Chrome OS 企业版成果

- 在迁移到新系统的同时，为客户提供连贯的网络体验
- 保证迁移过程中自身网页与服务的访问不受干扰
- 通过 Chrome OS 云集管简化 IT 运维管理



崭新商业模式开拓更好的未来

在合并开始前，两家公司就已经引入 Chrome 企业浏览器来降低迁移成本并提高效率；并通过 Chrome OS 云集管功能高效布置企业 IT 策略。现在，新组建的拉法基-豪西蒙公司通过 Chrome OS 能够更好地赋能旗下员工在云端发挥生产力。

「通过置换 Chrome OS 设备和安卓设备，我们现在每年可以省下数千美元的维护支出。」



案例三

乐天：
通过 Chrome OS 企业版完成
数字化转型

综述

为了使其业务现代化并保持企业竞争力，成立于 1948 年的日本糖果制造商乐天开始对其工作场所进行数字化改造。该公司希望员工能够在一个聚合式生产力平台上根据需要灵活地远程工作；同时安全性也是乐天所考虑的重点，公司与客户的数据安全不能有任何差错。新系统还需要能够与乐天现有的虚拟桌面基础设施（VDI）兼容，同时也要为将来取消 VDI 提供可能性。

乐天决定用 Chromebook 替换了 2,600 多台老旧电脑。通过使用 Chrome OS 云集管功能，乐天的 IT 团队可以远程通过部门或员工编号等分组方式来管理域内设备。

Chrome OS 企业版成果

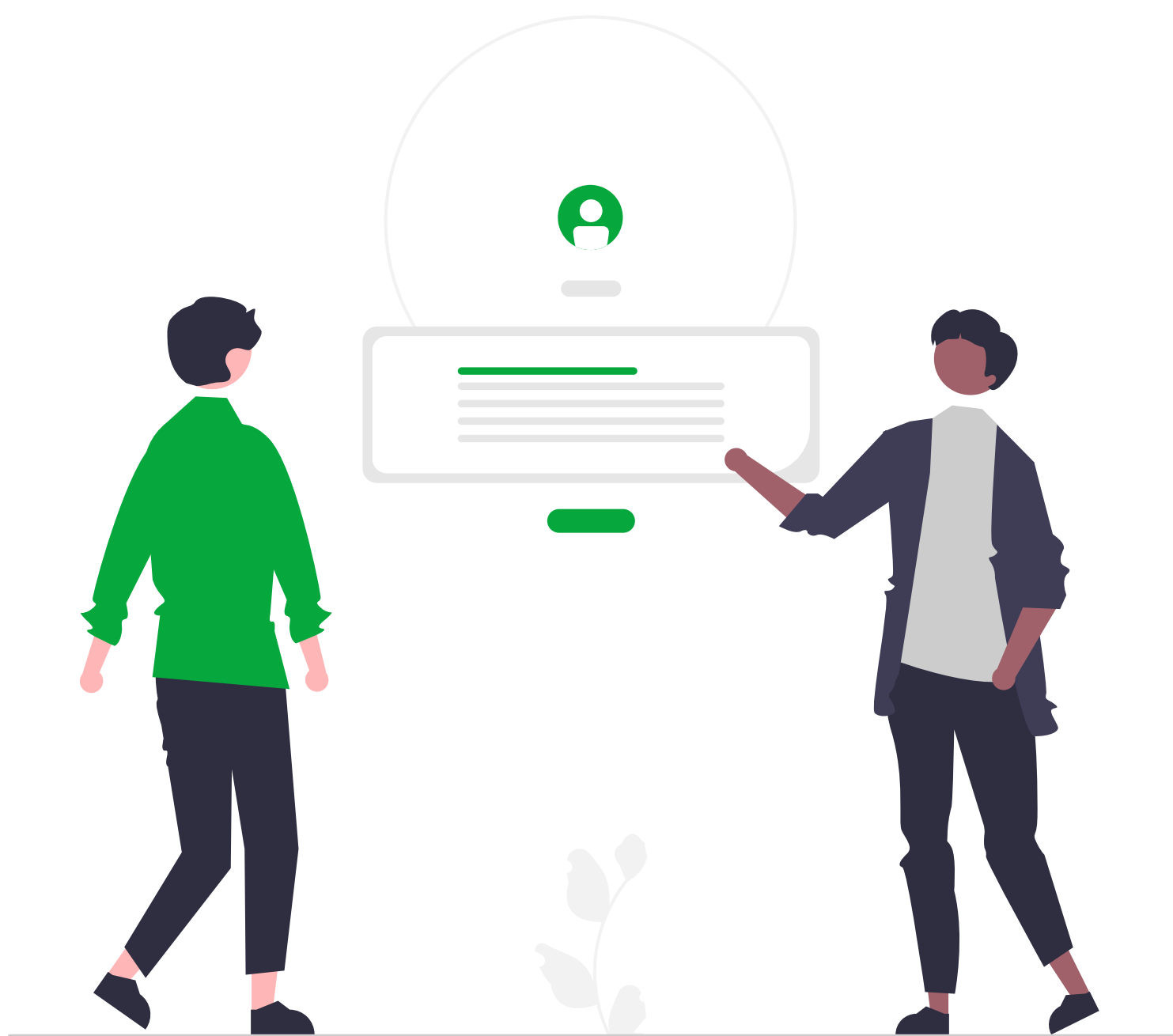
- Chrome OS 设备可在员工内部分享使用，降低硬件支出
- 通过 Google Meet 和 Google Chat，乐天员工在远程办公过程中保持顺畅沟通
- Chrome OS 和 Chromebook 帮助乐天 IT 团队提高运营效率
- 乐天集团在企业数字化进程上迈出了坚实的一步



成功通向数字化进程的工 具

乐天在 2018 年就开始使用 Google Workspace，因此转换到 Chrome OS 和 Chromebook 是很自然的选择。乐天的 IT 领导人决定，Chromebook 将成为其数字化转型计划的主力，因为 Chromebook 足够灵活，可以让员工在不同场景下保持生产力。具备更高 IT 素养的员工也可帮助其他人更好地适应数字化转型。

「从 IT 管理的角度，Chrome OS 并不要求安装任何防病毒软件，所有的邮件数据也都存储在云端，这给我们提供了很高的安全性；同时通过 Chrome OS 来管理也非常高效。」



案例四

QAD:

利用 Chromebook 为远程工
作者快速接入云端计算

综述

QAD 是一家为全球制造企业提供云服务和软件的供应商，它需要一种更好的方式来向出外勤的员工分配设备。我们的目标是减轻 IT 团队对借出设备耗时的管理维护，同时鼓励采用 Pixelbook 和 Google Workspace。在 Google Cloud Premier 合作伙伴 Agosto 的帮助下，Grab and Go with Chrome Enterprise 的实施使 QAD 员工可以随时随地领取设备。

Chrome OS 企业版成果

- 减少对借出笔记本电脑的配置时间
- 将电子表格设备追踪器换成 Grab and Go 的自动化解决方案和自助服务管理
- 使用 Softwatch 轻松识别云工具的最佳人选
- 通过 Chromebook 和 Google workspace 提高效率



消除了配置设备所需的额外时间成本

QAD 在员工经常出入的两个办公地点放置了装有 Pixelbook 的 Grab and Go 机架。员工们可以在不需要向 IT 部门求助的情况下查看 Pixelbook；使用 Grab and Go 解决方案，员工们只需点击几下就可以延长 Chromebook 的使用期限。QAD 的 IT 团队通过 Chrome OS 云集管功能管理 Pixelbook，远程推送配置策略。

Grab and Go 方案完美解决了检查设备方面的关键问题。它帮助 IT 部门从这一过程中移除耗时的准备工作，给外勤员工更多的时间准备自己的工作。



案例五

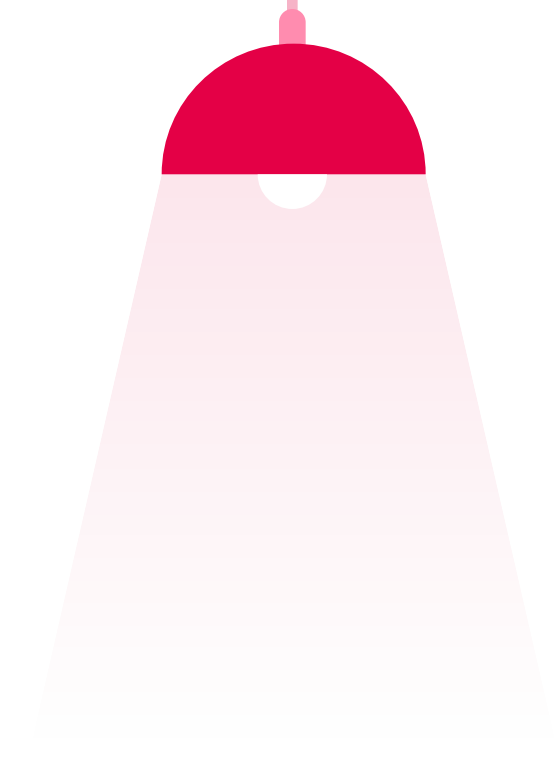
Royal Technologies: 将 Chrome OS 云计算引入传 统工业环境

概览

先进的塑料制造公司 Royal Technologies 需要用云计算设备从会议室传输生产数据到车间。过去的 IT 设备在使用中显露出在数据存储、软件更新和跨平台方面的安全负担。通过 Chrome OS, Royal Technologies 公司扩大了一线员工对传统应用程序的访问, 同时支持 Google Workspace 的采用。

Chrome OS 企业版成果

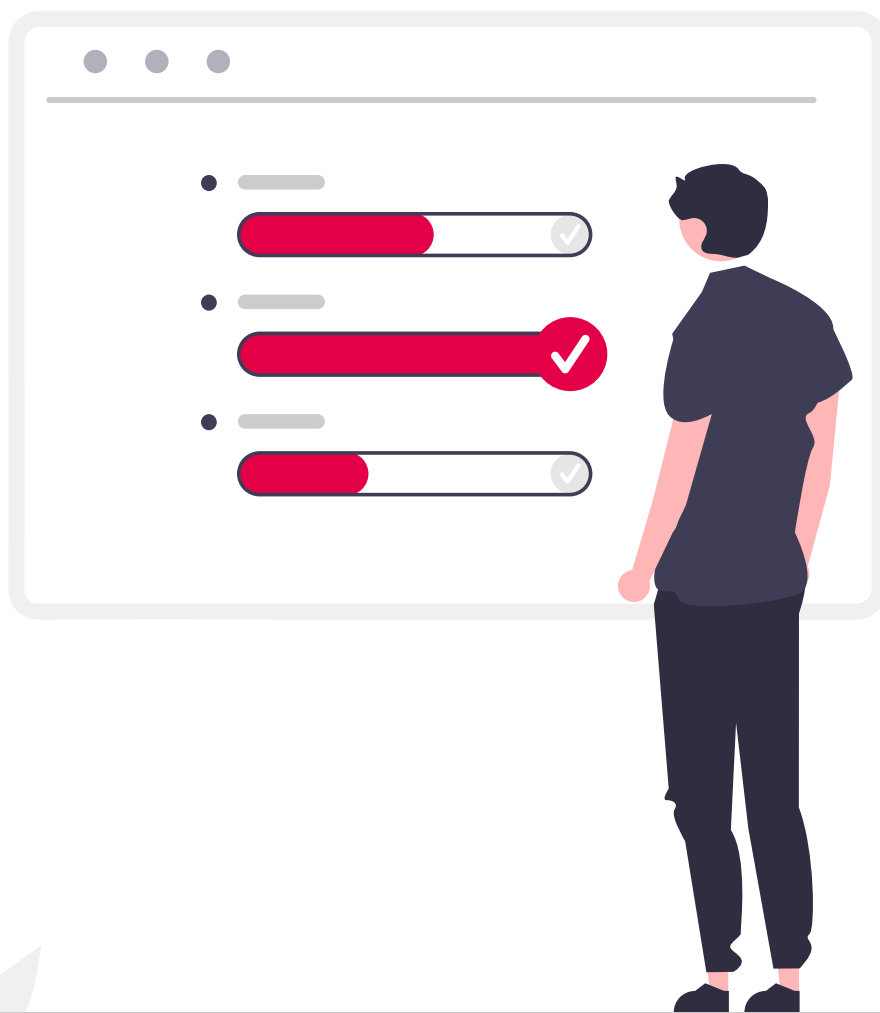
- 在车间使用 Chromebase 设备, 改善零部件品控
- IT 运维团队精简至 4 人
- 通过 Cameyo 为传统桌面生产程序提供入口
- 通过 Chrome OS 自动更新提高安全性
- 部署了基于 Chrome OS 的数字标牌, 在实施的第一年就节省了 20,000 美元的支出



自由选择合适的工具来完成工作

Chrome OS 和 Chrome OS 设备使 Royal technologies 摆脱了对 Windows 的依赖。员工只需在浏览器上点击一下，就可以通过 Cameyo 的云端平台访问传统的桌面程序。Cameyo 还与 Google Workspace 很好地整合在一起。

Chrome OS 的美妙之处在于，员工使用哪种设备并不重要，他们都能获得相同的系统体验。这让他们可以自由地选择适合工作的工具，无论是在车间使用大屏幕的 Chromebase，还是在出外勤做业务时用的 Pixelbook。



案例六

Sanmina:

Chrome OS 助力员工从生
产线无缝转换至会议室

概览

Sanmina 是一家位于圣何塞的代工制造商，它希望将工厂中的一线员工从耗时的传统流程转移到云端。Sanmina 的产品主要供应给医疗和国防部门，因此对数据安全和质量把控有很高的要求，例如获准进入生产车间的人必须严密把控。在 Sanmina 的办公环境中，员工们也需要协作工具，以改善跨境运营并简化复杂的设计流程。

Chrome OS 企业版成果

- 改善工厂工人在需要的时间地点获取关键文件的能力
- 支持 IT 管理人员远程对员工设备实时数据分析和操作
- 提高制造工艺手册和记录的准确性
- 通过云端办公组件提高运营效率



通过云端办公套件建立高效供应链

为了支持许多不同角色的工人，Sanmina 使用各种 Chrome 设备。Chromebase 取代了办公室里的旧台式机；Chromebook 提供给需要外勤的员工。感谢 Cameyo 提供的兼容性环境，Sanmina 的供应链软件 42Q 得以在 Chrome OS 上继续使用。通过 Google Workspace，特别是 Google Drive，Sanmina 的员工可以在云端创建和存储可共享的文件，并使用 Google Meet 与各地同事进行联系。

「 Chrome OS 让每一名 Sanmina 的员工都成长成为一名云工作者。」



案例七

Viessmann: 采用 Chromebook 来推进公 司的云计算能力

综述

Viessmann 是一家位于德国的能源系统制造商，随着数字化程度的不断演进，公司管理层决定顺应时势，给予员工在工作时间和工作方式上有更大的灵活性。Viessmann 的员工已经有长期使用 Google Workspace 和 Chrome 浏览器的习惯，所以引入 Chromebook 的过程非常的简单友好，它易于使用且更加灵活。在推广 Chromebook 的过程中，Viessmann 还能够减少部署和管理传统 Windows 系统硬件所需的资源。感谢 Citrix，即使在全面迁移至 Chrome OS 上后，员工依然可以正常使用传统桌面生产力工具。

Chrome OS 企业版成果

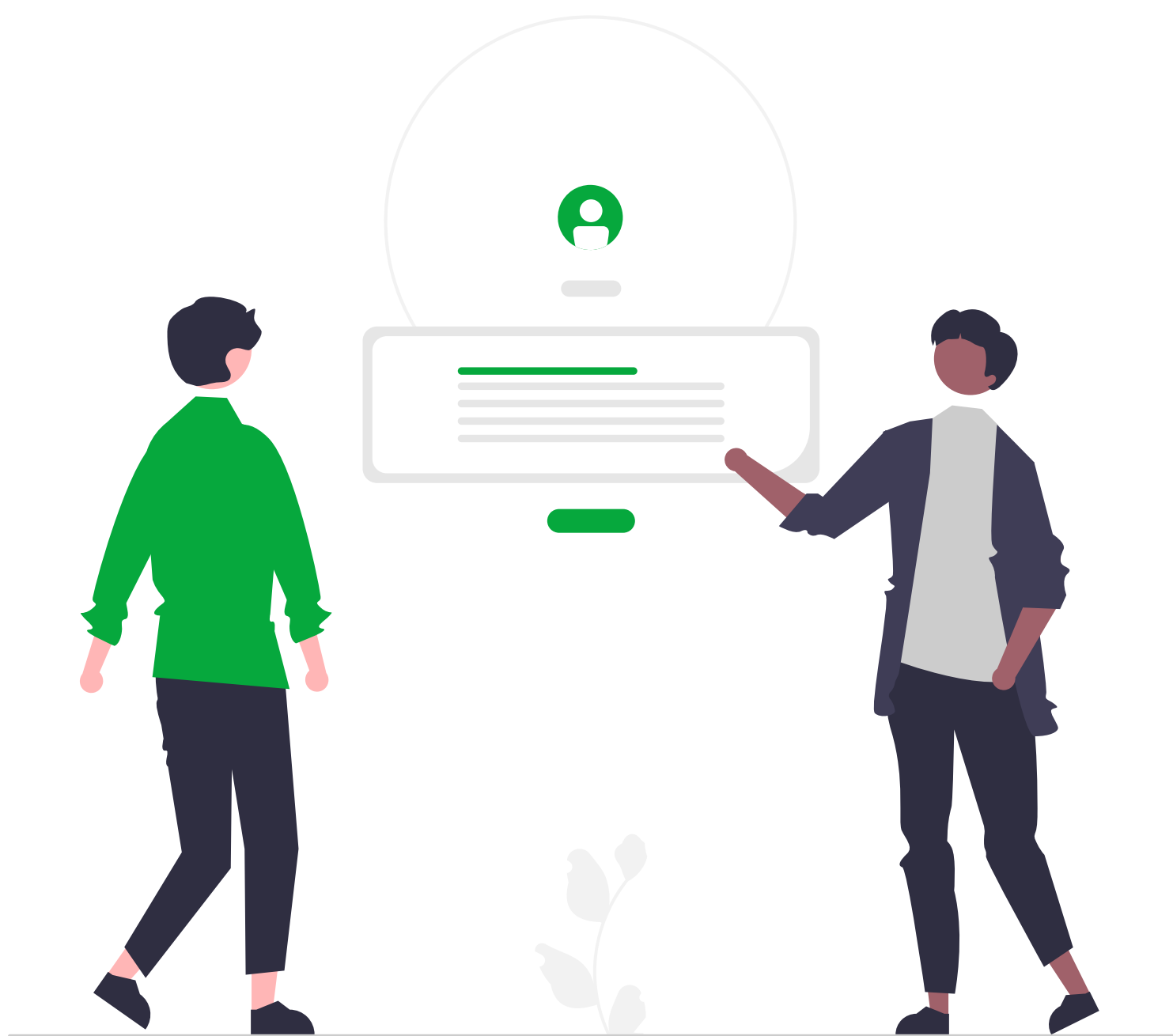
- Chromebook 只需几秒就可启动，帮助员工更快地开始工作
- Chrome OS 会在后台自动安全更新，减少 IT 维护的压力
- 通过云集管功能下发各种策略设置
- 通过 Citrix 继续对传统桌面应用程序的访问
- 在新冠疫情来临时快速转换至远程办公



在任何地方云端办公

在合作伙伴 Cloudwüdig 的帮助下，Viessmann 开始在其德国的主要办公室部署 800 台 Chrome OS 设备，另外在其他国家和地区的办公室部署 200 台；到 2022 年，该公司计划在全球范围内部署超过 3,000 台 Chromebook。云集管功能让公司在部署、管理和 IT 策略下发层面变得简单而又高效。即便在新冠大流行来临时，Chromebook、Google Workspace 和 Chrome 浏览器的组合使员工能够快速转换到远程工作。

「 Chrome OS 企业版是将我们的工作场所引入云端环境的主要动力。现在所有员工都能在任何时间和地点方便地访问他们所需要的信息。」



FydeOS 企业解决方案，赋能制造行业

FydeOS 企业解决方案，除了提供 Chrome OS 企业版同等的优质体验和好处外，还可为企业提供系统定制和私有化部署。其中包括：

- 让 FydeOS 运行在企业指定的硬件设备上，包括 x86 和 ARM 设备。
- 对系统功能的定制和优化。
- 为系统基础服务提供私有化部署。

请联系 FydeOS 商务团队获得私有化的定制服务。

注：原文内容来源于 <https://chromeenterprise.google/customers>

感谢浏览

